

به نام خدا

# طرح کلی حیات

مجموعه طرح  
پوسترواینفوگرافیک  
باموضوع  
مدیریت مصرف آب



# طرح های حیاتی

مجموعه طرح، پوستر و اینفوگرافیک با موضوع مدیریت مصرف آب  
جلد اول

تهیه شده در روابط عمومی و آموزش همگانی شرکت آب و فاضلاب استان اصفهان  
مدیر روابط عمومی آبفا اصفهان: سیداکبر بنی طبا  
مجری طرح: استودیو اصفان  
مدیر طرح: پیام پور فلاح  
مدیر هنری: محمدعلی خوشکام  
همکاران: فریبا زمانی، مینا عباسپور، محمد حمزه ای  
طراحی گرافیک و صفحه آرایی: استودیو اصفان

با همکاری:

شرکت رسانه رویداد پارسی  
خانه کاریکاتور اصفهان (حوزه هنری استان اصفهان)

و با تشکر از:

مهندس هاشم امینی (مدیرعامل شرکت آب و فاضلاب استان اصفهان)  
دکتر احمدی فر (رئیس حوزه هنری اصفهان)  
امیر اکبری (مدیرعامل شرکت رسانه رویداد پارسی)

تاریخ انتشار: تابستان ۱۳۹۹



عنوان و نام پدیدآور: طرح های حیاتی / تهیه شده در روابط عمومی و آموزش همگانی شرکت آب و فاضلاب استان اصفهان.

مشخصات نشر: اصفهان: نشر دارخوین، ۱۳۹۹.  
مشخصات ظاهری: ۷۲ص: مصور؛ ۲۲×۲۲س.م.  
شابک: ۹۸۲-۶۰۰-۳۸۰-۶۰۰-۹۷۸

وضعیت فهرست نویسی: فنیفا

یادداشت: گروه سنی: ج.

موضوع: آب - تصفیه

موضوع: Water - Purification

موضوع: آب - حفاظت

موضوع: Water - conservation

موضوع: آب - مصرف

موضوع: Water - consumption

موضوع: فاضلاب - تصفیه

موضوع: Purification - Sewage

شناسه افزوده: پورفلاح، پیام، ۱۳۶۷ - مدیر طرح /

خوشکام، محمدعلی، ۱۳۵۸ - مدیر هنری

شناسه افزوده: شرکت آب و فاضلاب استان اصفهان. روابط عمومی

رده بندی دیویی: ۱/۶۲۸

شماره کتابشناسی ملی: ۶۱۲۱۵۷۹



## مقدمه

«طرح‌های حیاتی» مجموعه‌ی گردآوری شده از آثار طراحی گرافیک شامل پوستر، تصویرسازی و اینفوگرافیک است که در سال ۱۳۹۸ به‌همت روابط عمومی و آموزش همگانی شرکت آب و فاضلاب استان اصفهان و به‌منظور فرهنگ‌سازی در زمینه‌ی «مدیریت و اصلاح الگوی مصرف آب» تولید و منتشر شده است.

انتقال مفاهیم به واسطه‌ی ابزاری مانند هنر گرافیک، جوامع فرهنگی را تحت تأثیر قرار می‌دهد، مرزها را کنار زده و معنا و مفهوم را از دریچه‌ی طرح و رنگ به مخاطب القا می‌کند. به‌همین سبب این رشته‌ی هنری برای بیان نکات مهم در موضوع مدیریت مصرف آب انتخاب شد. در این مجموعه گروهی از هنرمندان حرفه‌ای و فعال در این زمینه گردهم آمدند تا آثاری خلق کنند که بتواند در تقویت فرهنگ عمومی مؤثر واقع شود.

در کنار این هنرمندان گرافیسیت و تصویرگر، گروهی از ایده‌پردازان، طنزنویسان، روزنامه‌نگاران و روانشناسان هم حضور داشته‌اند تا با تکیه بر تخصص این جمع، آثار تأثیرگذار، مفهومی و حرفه‌ای خلق شود.

از ویژگی‌های این مجموعه می‌توان به انتخاب لحن متفاوت و نو از نظر بصری و متنی، برای بیان موضوعات و مسائل مربوط به اصلاح الگوی مصرف آب اشاره کرد که این مهم منجر به ارتباطی وسیع با عموم مردم و مشترکین خواهد شد. همچنین قابلیت انتشار در سطوح ملی و به‌خصوص با توجه به تولید این مجموعه به زبان انگلیسی امکان نشر در سطوح بین‌المللی را نیز داراست.

عموماً برای تولید آثار هنری به منظور فرهنگ‌سازی، از بیانی شعاری و اغلب تکراری استفاده و یا بدون درنظر گرفتن مؤلفه‌های حرفه‌ای و هنری، محصولاتی تهیه می‌شود که متأسفانه تأثیرگذاری چندانی هم به دنبال ندارد؛ اما این مجموعه سعی دارد تا با نگاهی تازه و با رویکردی دیگر، مخاطب را متوجه اهمیت و چگونگی اصلاح الگوی مصرف آب کند. به‌ویژه همراهی آثار پوستر با تیتراهای کوتاه و خلاقانه به درک بهتر آثار کمک به‌سزایی خواهد کرد.

در فرآیند تولید این آثار، جلسات، اتاق فکرها، کارگاه‌ها و بازدیدهایی برگزار شد تا هنرمندان به عنوان مخاطبان و مشترکین ویژه، با موضوعات مهم این حوزه آشنا شوند تا بتوانند با آگاهی بیشتر و عمیق‌تر به خلق اثر بپردازند.

در تولید کلیه‌ی آثار این مجموعه خصوصاً اینفوگرافیک‌ها تحقیقات بسیاری پیش از تولید انجام گرفت تا بتوان مجموعه را از غنای فنی و محتوایی مناسبی به‌رمند ساخت و پس از تولید در حوزه‌ی هنرهای تجسمی امکان ورود از طریق این آثار به حیطه‌ی متحرک‌سازی و موشن گرافیک را نیز فراهم آورد.

مجموعه «طرح‌های حیاتی» امیدوار است با انتشار گسترده‌ی آن چه در فضای حقیقی و چه فضای مجازی، نقشی در بهینه‌سازی مصرف آب و حفظ و نگهداری این نعمت خدادادی ایفا نماید.

## پوستر

محمدعلی خوشکام و حسین اسماعیلی	۶	<b>• آب خاکستری</b> جامعه مخاطب:
محمدجواد مولودی	۷	نوجوان / جوان / بزرگسال / زنان / خانه‌دار / مدیران / ادارت و مراکز تفریحی و ...
محمدعلی خوشکام	۸	<b>• تجهیزات کاهنده مصرف</b> جامعه مخاطب:
صبا صیاد	۹	نوجوان / جوان / بزرگسال /
محمدعلی خوشکام	۱۰	مدیران هتل‌ها و مراکز عمومی و ...
صبا صیاد	۱۱	<b>• کولر</b> جامعه مخاطب:
ننا زمانی	۱۲	نوجوان / جوان / بزرگسال و ...
عالیه مظاهری	۱۳	<b>• عادات غلط در مصرف آب</b> جامعه مخاطب:
شاهین رسولی و محمدعلی خوشکام	۱۴	کودک / نوجوان / جوان / بزرگسال / زنان / خانه‌دار و ...
محمدعلی خوشکام و حسین اسماعیلی	۱۵	
صبا صیاد	۱۶	<b>• مخزن آب و پمپ</b> جامعه مخاطب:
صبا صیاد	۱۷	جوان / بزرگسال / فعالان / مشاغل / طراحی ساختمان و ساختمان سازی و ...
محمد حمزه‌ای	۱۸	<b>• کنتور</b> جامعه مخاطب:
محمد حمزه‌ای	۱۹	جوان / بزرگسال / زنان / خانه‌دار و ...
عالیه مظاهری	۲۰	<b>• پیک مصرف</b> جامعه مخاطب:
		نوجوان / جوان / بزرگسال / زنان / خانه‌دار و ...
عالیه مظاهری	۲۱	<b>• درپوش فاضلاب</b> جامعه مخاطب:
		نوجوان / جوان / بزرگسال / فعالان / رسانه‌ای و ...
محمد حمزه‌ای	۲۲	<b>• قبض کاغذی</b> جامعه مخاطب:
سعید شعبانی	۲۳	نوجوان / جوان / بزرگسال /
محمد حمزه‌ای	۲۴	فعالان رسانه‌ای و چاپ و ...

## تصویرسازی

سعید شعبانی	۲۴	<b>• عادات غلط در مصرف آب</b> جامعه مخاطب:
محمد حمزه‌ای	۲۵	کودک / نوجوان / جوان / بزرگسال / زنان / خانه‌دار و ...
سعید شعبانی	۲۶	
محمد حمزه‌ای	۲۷	<b>• دستگاه چربیگیر</b> جامعه مخاطب:
		کودک / نوجوان / جوان / بزرگسال / زنان / خانه‌دار / مدیران / هتل‌ها، رستوران‌ها و طباشی‌ها و ...
ص ۲۸ / سعید شعبانی	۲۸	<b>• کولر</b> جامعه مخاطب:
ص ۲۹ / سعید شعبانی	۲۹	کودک / نوجوان / جوان / بزرگسال / فعالان / مشاغل / طراحی ساختمان و ساختمان سازی و ...
ص ۳۰ / سعید شعبانی	۳۰	<b>• پوش مردمی</b> جامعه مخاطب:
		نوجوان / جوان / بزرگسال / خبرنگاران و فعالان رسانه‌ای و ...

## اینفوگرافیک

محمدعلی خوشکام	۳۱	<b>• بهینه‌سازی مصرف خانگی (تابستان)</b> جامعه مخاطب:
		کودک / نوجوان / جوان / بزرگسال / زنان / خانه‌دار و ...
محمدعلی خوشکام	۳۳	<b>• آشپزخانه</b> جامعه مخاطب:
		کودک / نوجوان / جوان / بزرگسال / زنان / خانه‌دار و ...
حسین اسماعیلی	۳۵	<b>• کولر</b> جامعه مخاطب:
		کودک / نوجوان / جوان / بزرگسال / فعالان / مشاغل / طراحی ساختمان و ساختمان سازی و ...
صبا صیاد	۳۷	<b>• قبض کاغذی</b> جامعه مخاطب:
		نوجوان / جوان / بزرگسال / فعالان / رسانه‌ای و چاپ و ...





پوسٹر



# آب رفته رو به جوی برگردون

از نصب فواره‌ها و چرخه‌های آب تزئینی پرهیز کنید  
مگر اینکه آب در سیستم بازیافت شود



وزارت منابع آبی و برق  
ایران







# آب رو، ناب بره

آب سفیدی که پس از استفاده از آن، در تماس با فضولات انسانی نباشد، آب خاکستری است و می‌توان آن را در فلاش‌تانک، فضای سبز، آب‌نما، معایر، آتش‌نشانی و برج‌های خنک‌کننده استفاده کرد.



# فانتی شس روبرو بچون یه جدید بچن

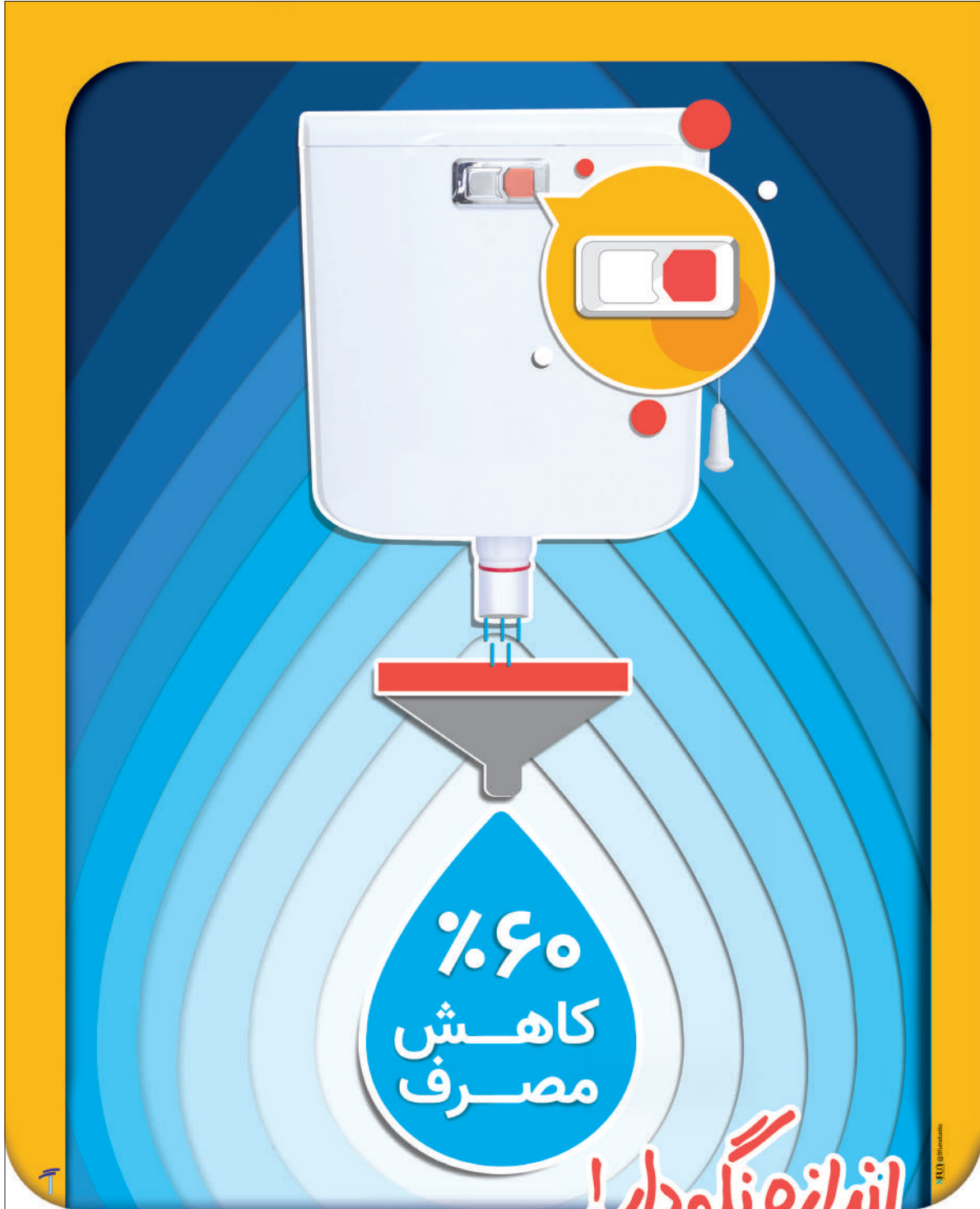


وزارت بهداشت، درمان و آموزش پزشکی  
جمهوری اسلامی ایران

انواع شیرآلات کم مصرف  
(اهرمی، پدالی، الکترونیکی، فشاری، زمان دار و لمسی)  
کاهش ۳ تا ۸ درصدی  
آب را به همراه دارند









بایه سردوش کم مصرف  
**خوشی می شه**



وزارت نیرو و انرژی  
آب و برق

سردوش های قدیمی حمام، در هر دقیقه  
معادل ۱۲ بطری آب معدنی بزرگ  
خروجی آب دارند!





**خرابی شناور، علت نشستی کولرها و سرازیر شدن آب از آن‌ها است.**  
در تابستان لازم است هر هفته، **شناور کولر کنترل** شود.



# ارزش وقت گذاشتن رو داره

نگهداری و سرویس به موقع کولرهای آبی  
باعث کاهش مصرف آب  
و افزایش طول عمر کولر می شود



سازمان ملی آب و فاضلاب ایران



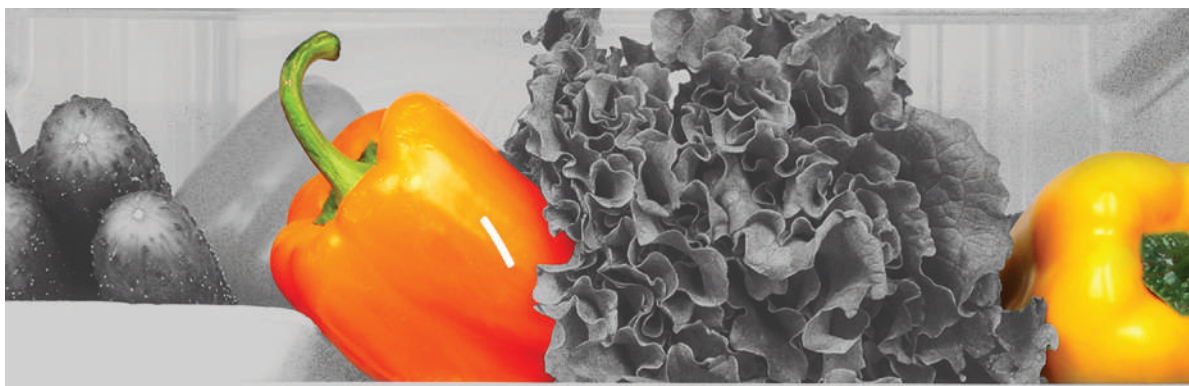


سازمان ملی آب و فاضلاب  
جمهوری اسلامی ایران

### زمان مناسب آبیاری

- در این ساعات خاک در معرض تبخیر قرار ندارد
- ساعات خنک روز
- ساعات اولیه بامداد
- ساعات آخر شب

زیر آفتاب  
از زمین به آسمان می‌بارد



# مثل آب خوردن، خنک همیشه.

در تابستان آب خنک مورد نیازتان را در یخچال نگهداری و یا

از چند قطعه یخ استفاده کنید تا برای خنک شدن آب،

مجبور نباشید مدتی شیر آب را باز بگذارید





مادرک جرم  
شماره: 1

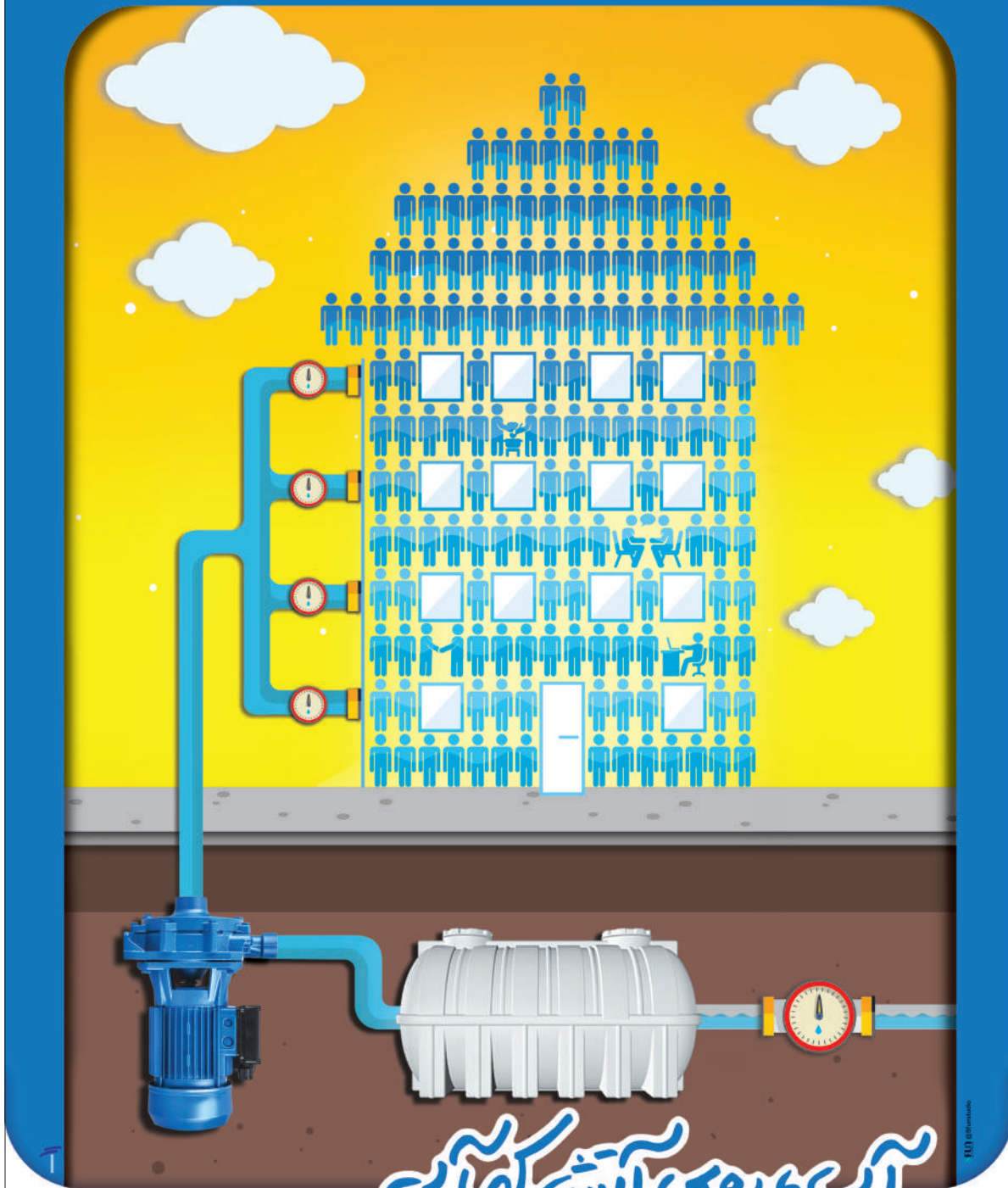


# زندگی رو به بازی نگذیر

از خرید اسباب بازی ها و سرگرمی هایی  
که به آب نیاز دارند، خودداری نمایید.  
(مانند تفنگ آبی، استخر بادی و...)







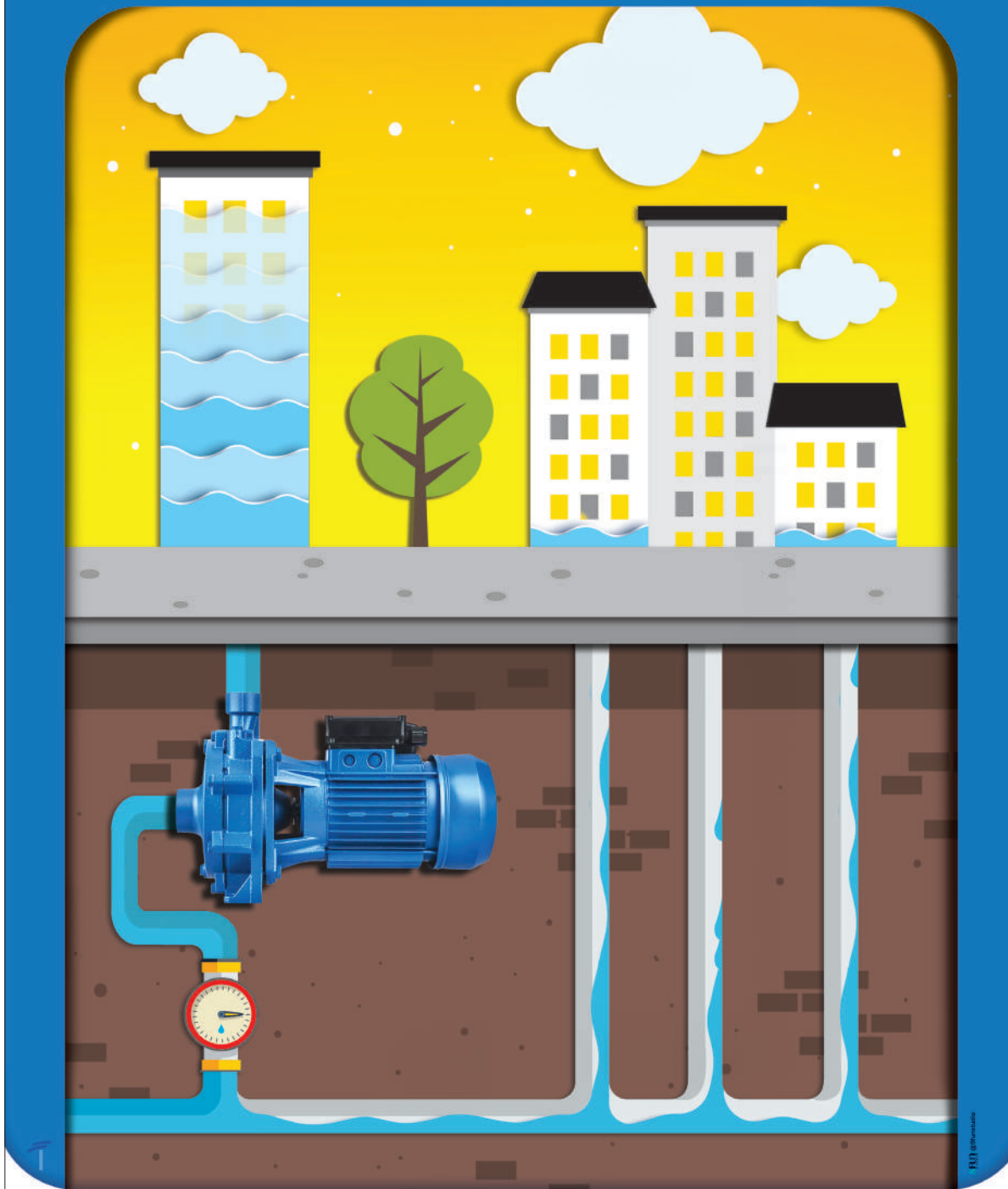
# آب، روی آتش کم آبی

با استفاده از مکانیسم‌های ذخیره و تقویت محلی فشار آب ، نیاز بی آبی خود را در ساعات کم آبی شبکه تامین نماید.



روابط عمومی و آموزش همگانی  
آبفا استان اصفهان





نصب مستقیم پمپ بعد از کنترل  
وروی شبکه توزیع نوعی  
تجاوز به حقوق همسایگان است

حق همسایه  
آشامیدنی نیست!

# راغ به دل کنتور نداریم!

در صورت یخ زدگی کنتور آب  
از سشوار استفاده کنید.  
هرگز با ریختن آب جوش یا  
روشن کردن آتش، اقدام به  
رفع یخ زدگی کنتور نکنید.







مرکز ملی بهداشت محیط و شهر  
پایگاه ملی سلامت

© 2013

# عایق‌خواهم بسیار...

برای جلوگیری از یخ‌زدگی، کنتور آب و تاسیسات آن را با عایق مناسب (فوم، پوشال، خاک اره، یونولیت و...) بپوشانید



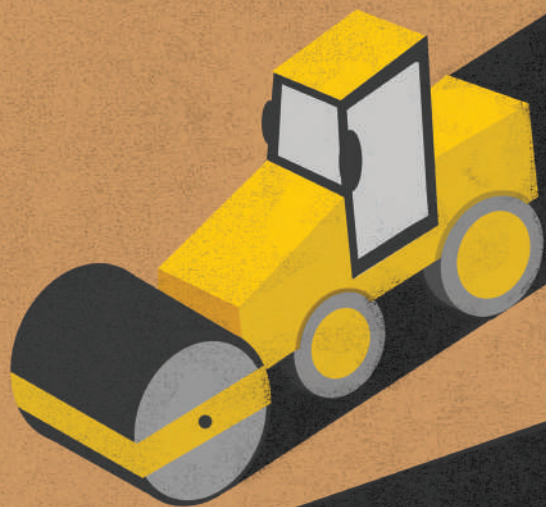
# شاید وقتی دیگر

به ساعات پیک مصرف آب توجه کنیم  
و مصارف غیر ضروری را در زمان‌های دیگری انجام دهیم



روابط عمومی و آموزش همگانی  
آبفرا استان اصفهان





سازمان ملی راه‌ها و زیرساخت‌های شهری  
و عمران

# نباید مخفی بمونه

پنهان شدن درپوش‌های فاضلاب زیر آسفالت  
یا آسیب دیدن آن‌ها را به **۱۲۲** اطلاع دهید





مشترک‌گرمی  
از این پس اطلاعات قبض آب بهای خود را به صورت پیامکی دریافت کنید

# زیر آب طبیعت رونزیم



سازمان ملی آب و فاضلاب  
جمهوری اسلامی ایران



# زیر آب طبیعت رو نزنیم

به ازاء دریافت هر قبض آب بها به صورت پیامکی  
به میزان ۵ لیتر آب صرفه جویی خواهد شد



سازمان ملی آب و فاضلاب  
جمهوری اسلامی ایران



# زیرآب طبیعت رو نزنیم

دریافت قبض آب بها به صورت پیامکی  
سالانه از قطع ۹۶۰ درخت  
در استان اصفهان جلوگیری می کند



رودخانه و تصفیه آب و فاضلاب  
استان اصفهان









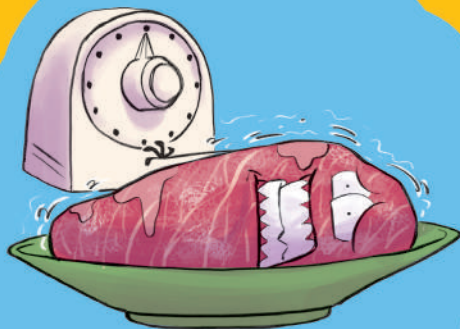
تنظیم دمای آب برای حمام، باعث هدر رفتن بسیار آب می شود.  
می توان آن را در ظرفی جمع کرد و برای مصارفی چون نظافت حمام،  
آبیاری گیاهان و... به کار برد.



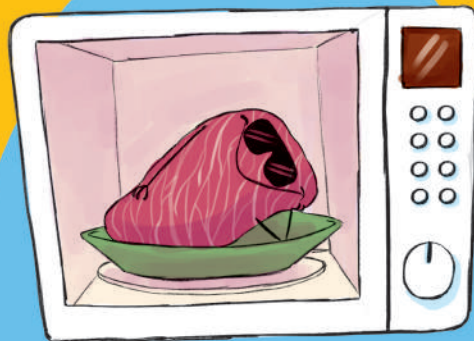


در شستشوی خودرو به روش سنتی،  
بین ۲۰۰ تا ۳۰۰ لیتر آب مصرف خواهد شد.  
شستشو به کمک یک سطل آب و در کنار آن استفاده از یک  
افشاننده قابل کنترل، روش جایگزین بسیار کارآمدی خواهد بود.





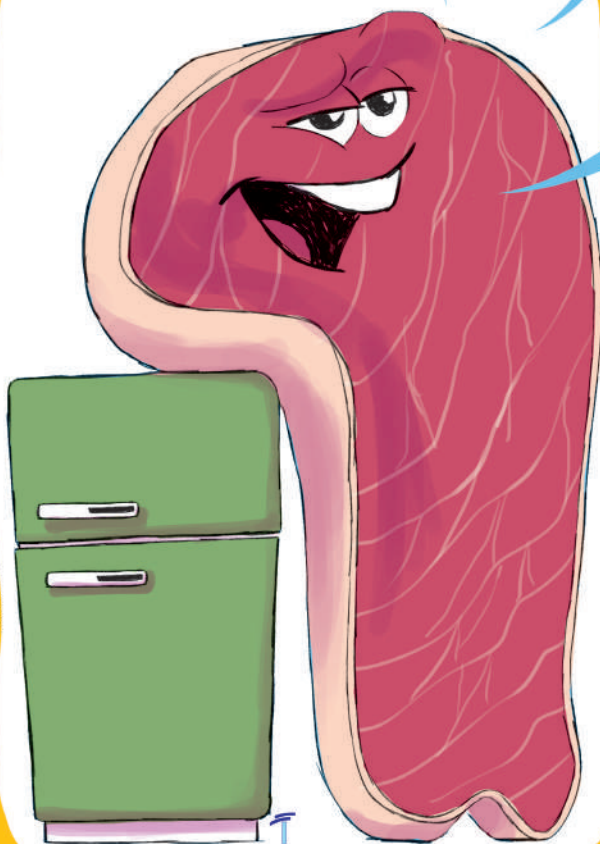
با برنامه ریزی برای پخت غذا، از قبل  
گوشت را از فریزر بیرون بیاوریم



از برنامه یخ زدایی ماکروفر  
استفاده کنیم



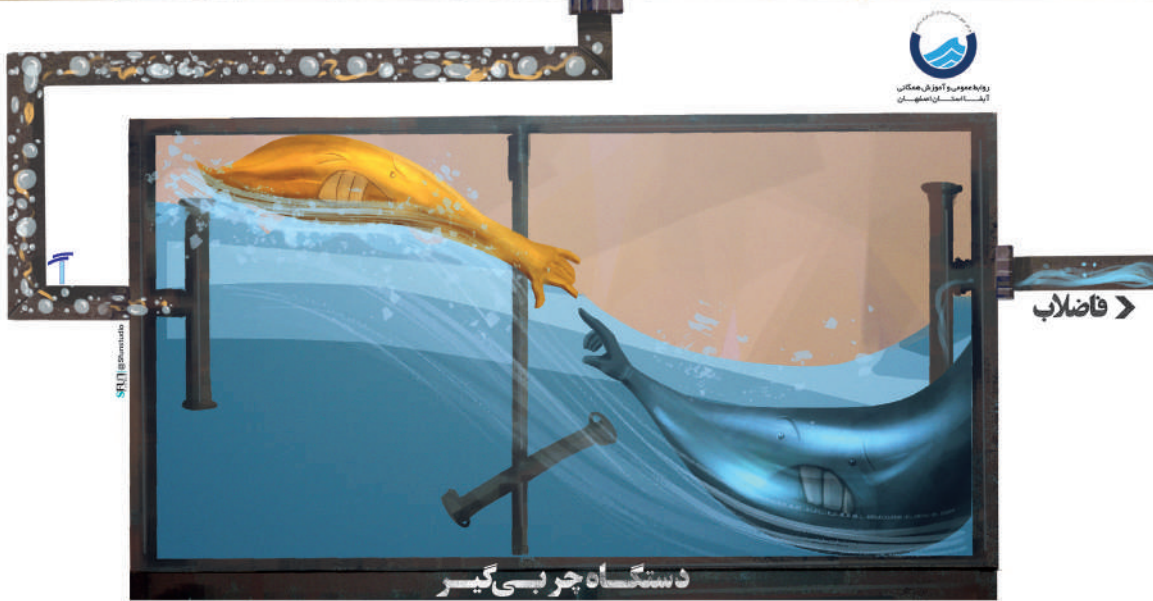
گوشت منجمد را  
در یک ظرف آب گرم قرار دهید



وزارت بهداشت، درمان و آموزش پزشکی  
مرکز ملی ایمنی و سلامت غذایی

روش‌های یخ‌زدایی از  
مواد پروتئینی منجمد  
مثل مرغ و گوشت  
به جای قرار دادن آن زیر جریان آب





سازمان ملی آب و فاضلاب  
جمهوری اسلامی ایران

رستوران‌ها و طبخ‌ها باید مجهز به سیستم چربی‌گیر باشند تا از ورود چربی به داخل شبکه پرهیز شود



نصب یک سایبان ساده بر روی کولر و کانال‌ها برای کاهش مصرف آب و افزایش راندمان کولر بسیار موثر است. این کار می‌تواند باعث کاهش ۱۱ درصدی مصرف آب شود.





کولر مناسب کولری است که  
کوتاهترین مسیر برای کانالکشی  
آن انتخاب شده باشد





رابطہ امور و آئینہ حکمت  
ایبٹیا افسانہ افسانہ

## در پویش‌های مردمی «صرفه‌جویی در مصرف آب» شرکت کنیم





اينفوگرافيك



# فصل تابستان

## بهینه‌سازی مصارف خانگی آب

**۳۰٪**  
به‌طور میانگین  
از آب مصرفی منازل  
در آشپزخانه مصرف می‌شود که شامل: سینک و روشویی،  
بخت و یز، ماشین لباسشویی و ظرفشویی می‌شود



• استفاده از آب خنک در یخچال یا یخ  
در فریزر به جای باز نگهداشتن شیر  
آب برای خنک شدن آن

• استفاده حداکثری از ظرفیت ماشین  
ظرفشویی که در این صورت می‌تواند تا  
۷۰ درصد کاهش مصرف آب را به همراه  
داشته باشد

• عدم استفاده از  
آب برای باز کردن  
یخ مواد منجمد شده  
در فریزر

• استفاده از ماشین ظرفشویی و لباس شویی  
در خارج از ساعات پیک مصرف آب. مانند  
اوایل صبح و یا ساعات پایانی شب



• استفاده از آب  
باقیمانده کتری  
در اتو



• نظارت بر شیرهای خروجی دستگاه  
ماشین لباس شویی و ظرفشویی و اطمینان  
از سلامت آنها



• بسته نگه داشتن شیر آب تا مادامی که  
تمام ظرف کف آلوده نشده‌اند  
و همچنین آبکشی یکجای تمام ظروف

• جداسازی آشغال‌های باقی مانده در  
ظرف پیش از شستشو و تفکیک ظرف  
چرب و غیر چرب از یکدیگر



**۳۰٪**  
به‌طور میانگین

از مصرف آب خانگی در حمام  
استفاده می‌شود که سهم قابل توجهی  
را به خود اختصاص می‌دهد.  
برای مصرف بهینه این آب  
راهکارهایی وجود دارد که  
در ادامه می‌بینید:

• تغییر زمان استحمام از ساعات‌های  
پیک مصرف به ساعات‌های خلوتی  
اوایل صبح و یا ساعات پایانی شب



• کاهش زمان استحمام حتی به اندازه یک دقیقه  
سردوش‌های قدیمی حمام در هر دقیقه بین ۱۸ تا ۳۰ لیتر آب  
معادل حدوداً ۱۲ بطری آب معدنی بزرگ خروجی آب دارند.  
با کاهش هر دقیقه زمان حمام کردن، ۱۲ آب معدنی بزرگ ذخیره کنید.

• تعویض سردوش‌های قدیمی  
به سردوش‌های جدید

• حمام را به وسیله باز گذاشتن آب داغ، گرم نکنید

روش مناسب برای گرم کردن فضای حمام در فصل‌های سرد، استفاده از  
گرم‌کن یا شوفاژ در حمام است. در صورت نبود این وسایل، آب گرم باز شده  
در حمام را در تشت یا ظرفی ذخیره و در مدت استحمام از آن استفاده کنید.





به تازگی گام‌های مثبتی در مسیر فرهنگ سازی مصرف بهینه آب برداشته شده اما همچنان نیاز است که در این زمینه آگاهی و آموزش داده شود. مصرف آب در تار و پود زندگان رخنه کرده و نمی‌توان آن را نادیده گرفت اما می‌توان با دانستن و رعایت نکاتی که در ادامه می‌آید از آب مصرف بهینه‌ای داشت...

استفاده از آب برای

مصارف فضای سبز اجتناب ناپذیر است، اما مدیریت آن کار سختی نیست، فقط کمی حوصله و ابتکار لازم دارد

آبیاری در ساعات خنک روز برای جلوگیری از تبخیر سریع آب

استفاده از آب غیر شرب مانند آب باقیمانده از شستن میوه و سبزی و برای آبیاری گیاهان



انتخاب گیاهان متناسب با اقلیم محل زندگی و با نیاز آبی کم

متمرکز کردن کاشت گیاهان به جای باغچه در گلدان برای مصرف بهینه آب



استفاده از مالچ یا خاکپوش در باغچه برای محافظت از تبخیر آب

استفاده از سیستم باز چرخانی آب خاکستری در ادارات یا ساختمان‌هایی که فضای سبز مشترک دارند



با شروع فصل گرما، استفاده از کولر آبی باعث افزایش ۳۰ درصدی مصرف آب می‌شود که با مدیریت و بهروری می‌توان تا حدود زیادی از مصرف آب در استفاده از کولر کاست

آزاد بودن فضای اطراف کولر از ۳ طرف به منظور تبادل هوا

رعایت تناسب اندازه کولر با ظرفیت ساختمان و توجه به علامت استاندارد و برچسب مصرف انرژی هنگام خرید



نصب سایه‌بان روی کولر آبی و کانال‌هاست که منجر به کاهش مصرف آب تا ۱۱ درصد می‌شود

هر کولر آبی در طول یک شبانه‌روز حداقل معادل ۲ نفر آب مصرف می‌کند



تعمیر و نگهداری به موقع اجزای داخلی کولر به منظور افزایش طول عمر آن

نظارت هفتگی شناور کولر به منظور اطمینان از صحت آن و نداشتن نشانی



● جد  
غذا از  
آغاز ش



● استفاده از شیرهای اهرمی  
و گاهنده مصرف آب



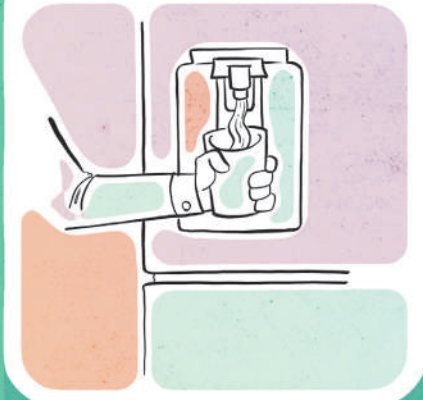
● استفاده از ماشین ظرف شویی و لباسشویی با  
حداکثر ظرفیت که کاهش مصرف آب تا ۷۰ درصد  
را به همراه دارد



● استفاده از یخ‌زدای مایکرو  
غذایی منجمد از فریزر چند  
غذا بجای استفاده از آب ب

● غوطه‌ور کردن میوه و سبزی‌ها  
درون تشت آب برای شستشو

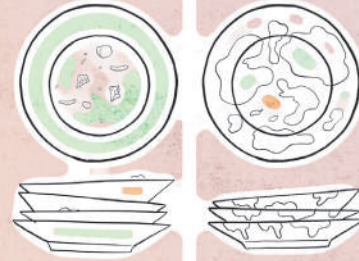
● استفاده از آب خنک داخل یخچال یا استفاده  
از چند قطعه یخ به جای باز گذاشتن شیر آب برای  
خنک شدن آن







● کفی کردن ظروف کثیف،  
پیش از باز کردن شیر آب



● جداسازی ظروف چرب و غیر چرب  
از یکدیگر پیش از آغاز شستشو



● آسازای زیاده و ته مانده  
ظرف‌های کثیف پیش از  
شستشو



# زنجانه

آشپزخانه یکی از محل‌های مهم مصرف آب در هر ساختمان است به این ترتیب که بعد از حمام جایگاه پر مصرف‌ترین محل مصرف آب را دارد اما بیشتر افراد بدون اینکه متوجه باشند شیر آب را بی رویه باز می‌گذارند در حالی که می‌توان بسیاری از کارهای مهم در آشپزخانه را تا مادامی که شیر آب بسته است انجام دهیم یا از ابزاری استفاده کنیم که هدر رفت آب را کاهش دهد.

● استفاده مجدد از آب خاکستری (پساب حاصل از آب سفید) با هدایت آب مصرفی در وسایل آب‌بر و روشویی (سینک) جهت آبیاری فضای سبز



● استفاده از باقیمانده آب سماور پس از سرد کردن برای آبیاری گل‌ها یا دستگاه اتو



● فرور یا خارج کردن مواد  
در ساعت زودتر از پخت  
برای یخ‌زدایی



## تناسب اندازه کولر با ظرفیت ساختمان

هرچی کولر بزرگتر و خنک کنندگی اش بیشتر  
باشد، مصرف برق و آب بیشتری هم دارد.



با شروع فصل گرما و ورود  
خانگی، در حدود ۳۰ درصد  
پس مهم است که کنترل

# کولر

## نصب سایه بان

نصب سایه بان روی کولر و کانالها  
مصرف آب را تا ۱۱ درصد کاهش  
می دهد و هزینه چندان هم ندارد.

11%  
↓



سر  
تعمیر  
داخلی  
می دهد  
کولر،

۴

۳



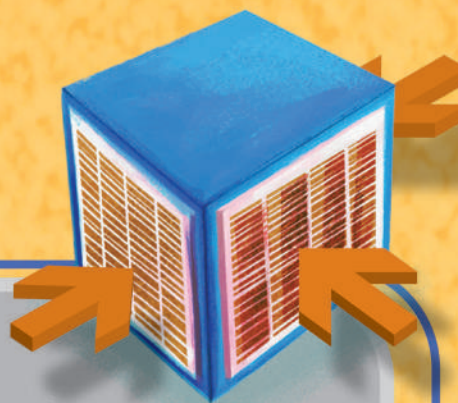
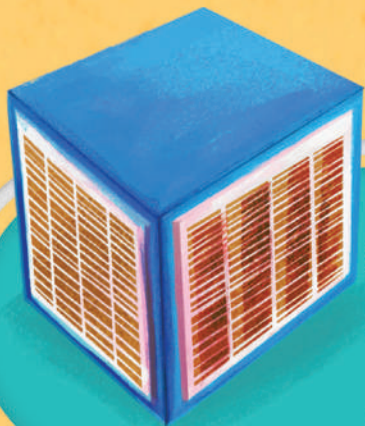


آموزش سازگاری  
با کم آبی  
و فرهنگ سازی  
مصرف بهینه آب



## محل قرار گرفتن کولر

فضای کولر باید از ۳ طرف باز  
باشد تا تبادل هوا صورت بگیرد.



بود کولرها به مجموعه مصارف انرژی  
مصرف آب افزایش پیدا می کند.  
مناسبی روی مصرف آن داشته باشیم.

## ویس کولرها

و نگهداری به موقع اجزای  
کولر طول عمر آن را افزایش  
دهد. به طور مثال علت نشستی  
خراب بودن شناور است.



# مزایای حذف قبوض کاغذی



## راه های دریافت قبض الکترونیکی

تماس با سامانه‌ی  
**۱۵۲۲**  
و انتخاب شماره ۹

دریافت اطلاعات قبض به صورت پیامکی



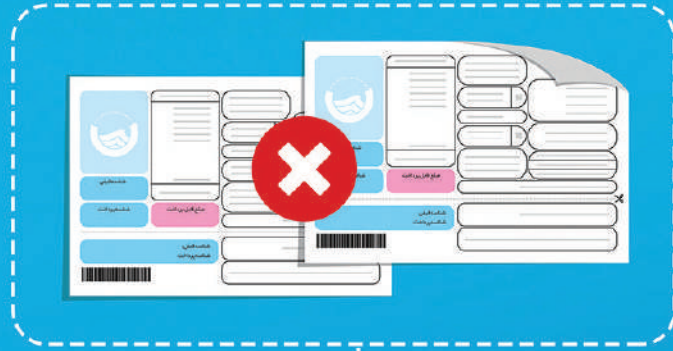
ارسال پیامک شناسه قبض به شماره  
**۳۰۰۰۰۰۱۲۲**

مراجعه به پایگاه اینترنتی  
[www.abfaesfahan.ir](http://www.abfaesfahan.ir)





# حفظ محیط زیست با حذف قبوض کاغذی



روابط عمومی و آژانس کل منتهای  
آب و فاضلاب تهران



کاهش مصرف آب  
مجازی به میزان ۵ لیتر  
معادل ۳ بطری آب به  
ازای هر قبض کاغذی





Infographic





Jeddah Water and  
Wastewater Company  
Public Relations and  
Public Training Department

## Participate in "Public Water Conservation Campaigns"



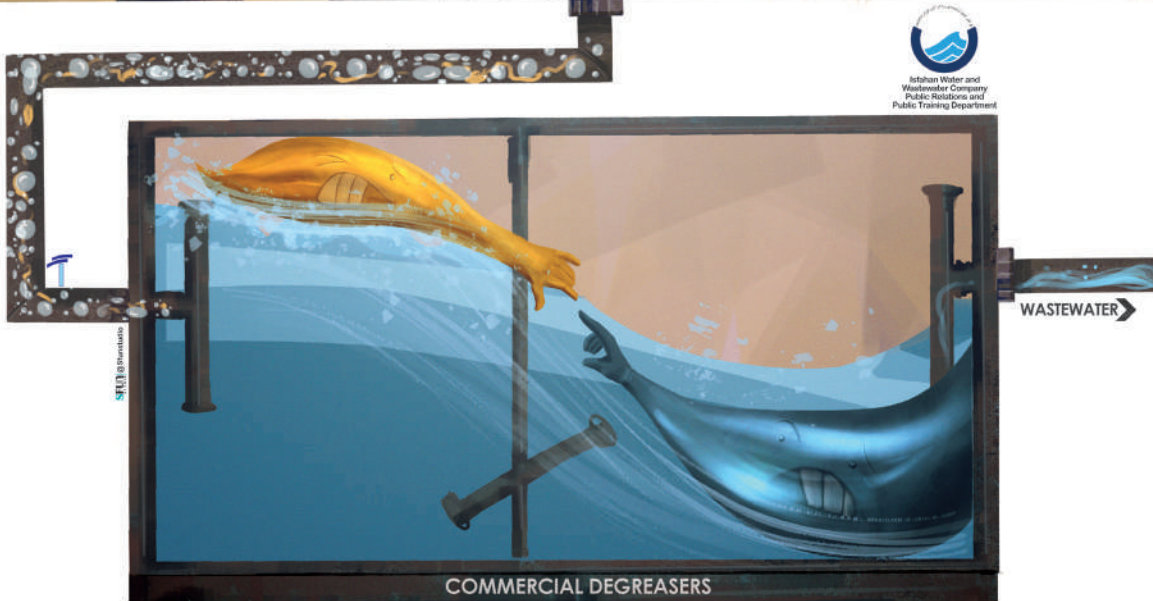
The best evaporative coolers are the ones with the shortest cool air ducts





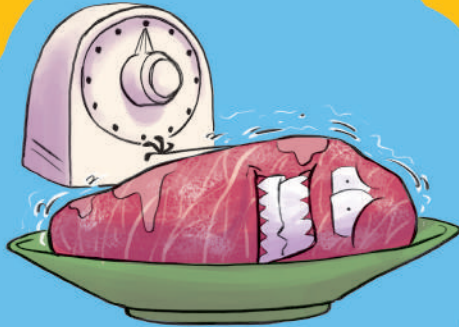


Putting a shade on evaporative coolers and their ducts is effective in reducing water consumption and increasing coolers efficiency. In addition, it reduces water consumption by 11%.

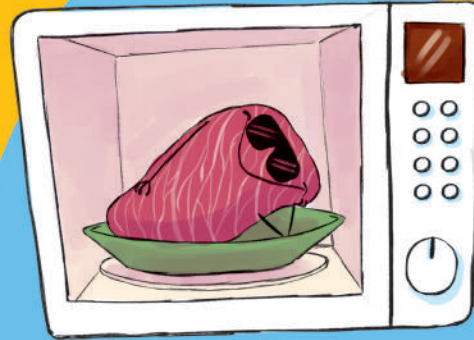


**Restaurants and caterings should be equipped with commercial degreasers to remove oil from wastewater prior to its release**

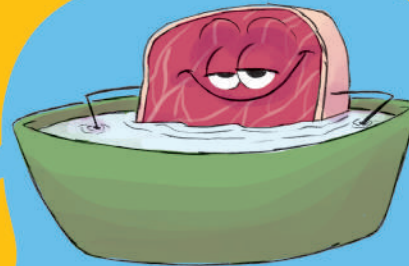




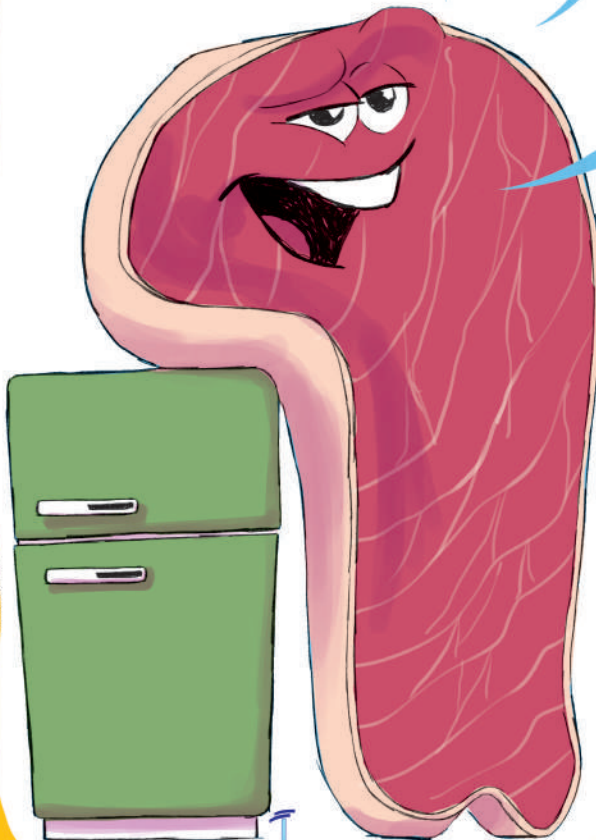
Put meat out of the refrigerator before planning to cook



Use microwave defrosting function



Submerge the frozen meat or poultry in warm water



Indian Water and Wastewater Company  
Public Relations and Public Training Department

**Instead of putting high-protein products, such as meat and poultry, under running water, use defrosting methods**



**Common carwash methods  
consume 200 to 300 liters of water**

**Using a bucket and an automatic shutoff  
nozzle is a perfect substitute**



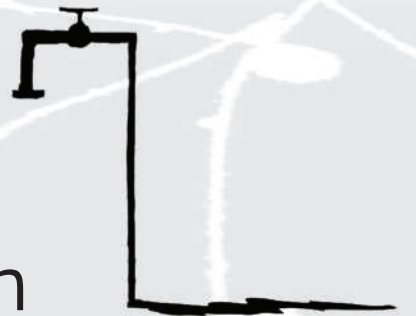




**Regulating temperature before taking a shower wastes a lot of water. Keep the water in a container and use it to wash the bathroom, water plants, etc.**



Illustration



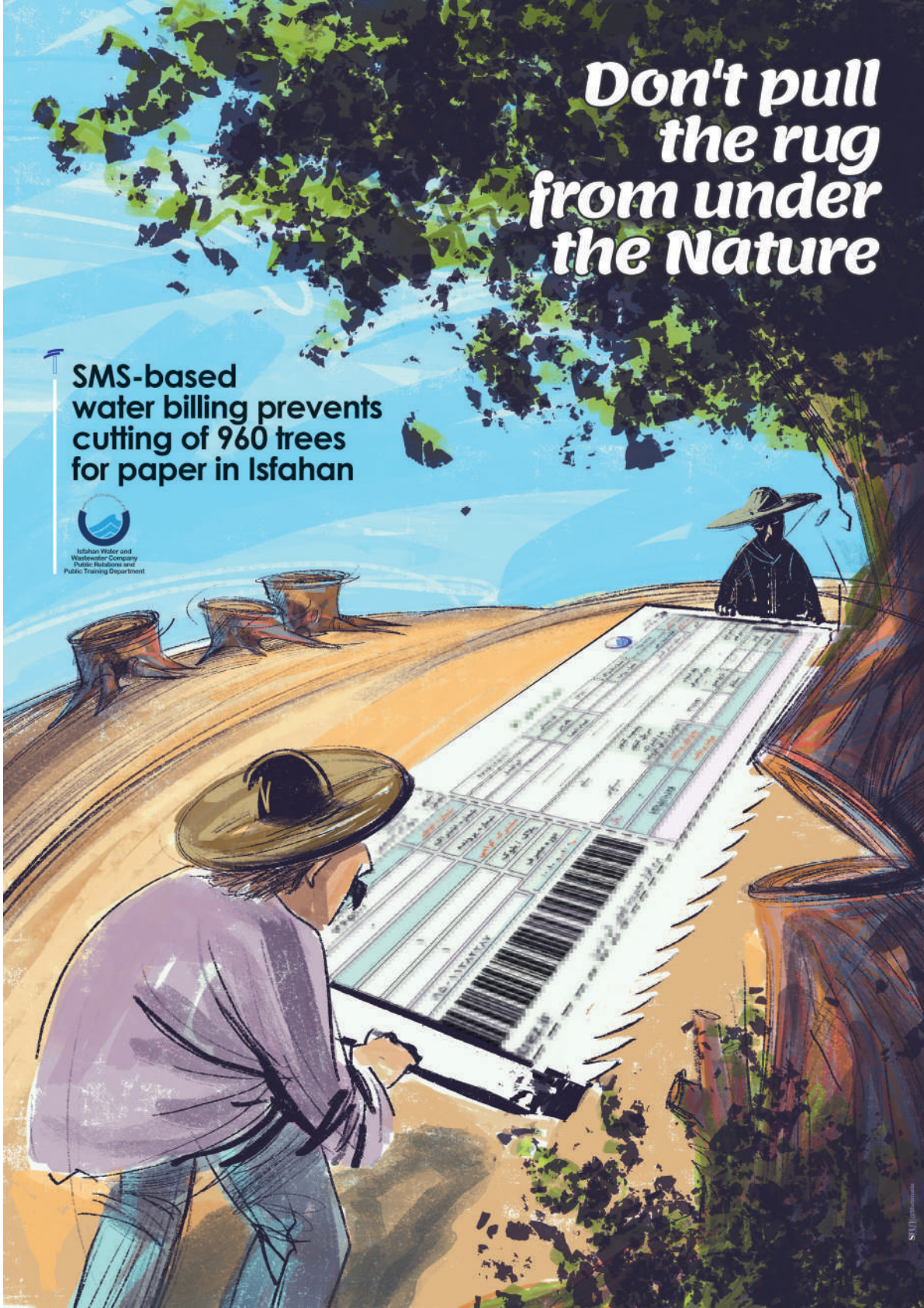


# Don't pull the rug from under the Nature

SMS-based  
water billing prevents  
cutting of 960 trees  
for paper in Isfahan



Isfahan Water and  
Wastewater Company  
Public Relations and  
Public Training Department





# Don't pull the rug from under the Nature

SMS-based  
water billing saves  
5 liters of water



Irbid Water and  
Wastewater Company  
Public Relations and  
Public Training Department





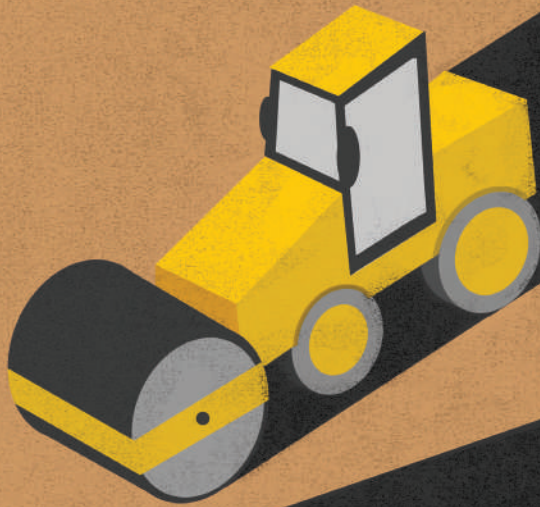


Dear subscriber!  
Henceforth, receive your water bills via SMS  
**Don't pull the rug  
from under the Nature**



National Water and  
Sewerage Corporation  
Public Relations and  
Public Training Department





©2011 Gammaco



Utah Water and Wastewater  
Company Public Relations and  
Public Training Department

**DON'T CONCEAL IT!**

Call **122** to Report damaged Sewage Manholes  
or the Ones Hidden Under Asphalt Pavement





# Maybe some other time

Pay close attention to water consumption peak hours;  
shift the timing of water use to off-peak hours



Isfahan Water and  
Wastewater Company  
Public Relations and Public  
Training Department





Irbabon Water and  
Wastewater Company  
Public Relations and  
Public Training Department

KIT (Gammato)

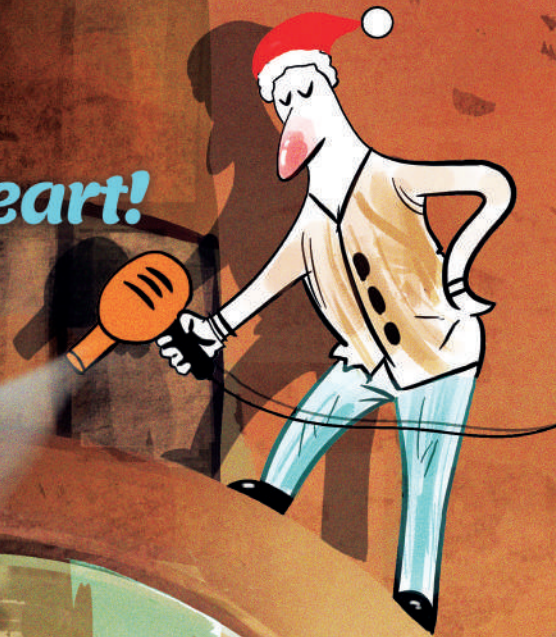
# ***I Will Make an Insulator***

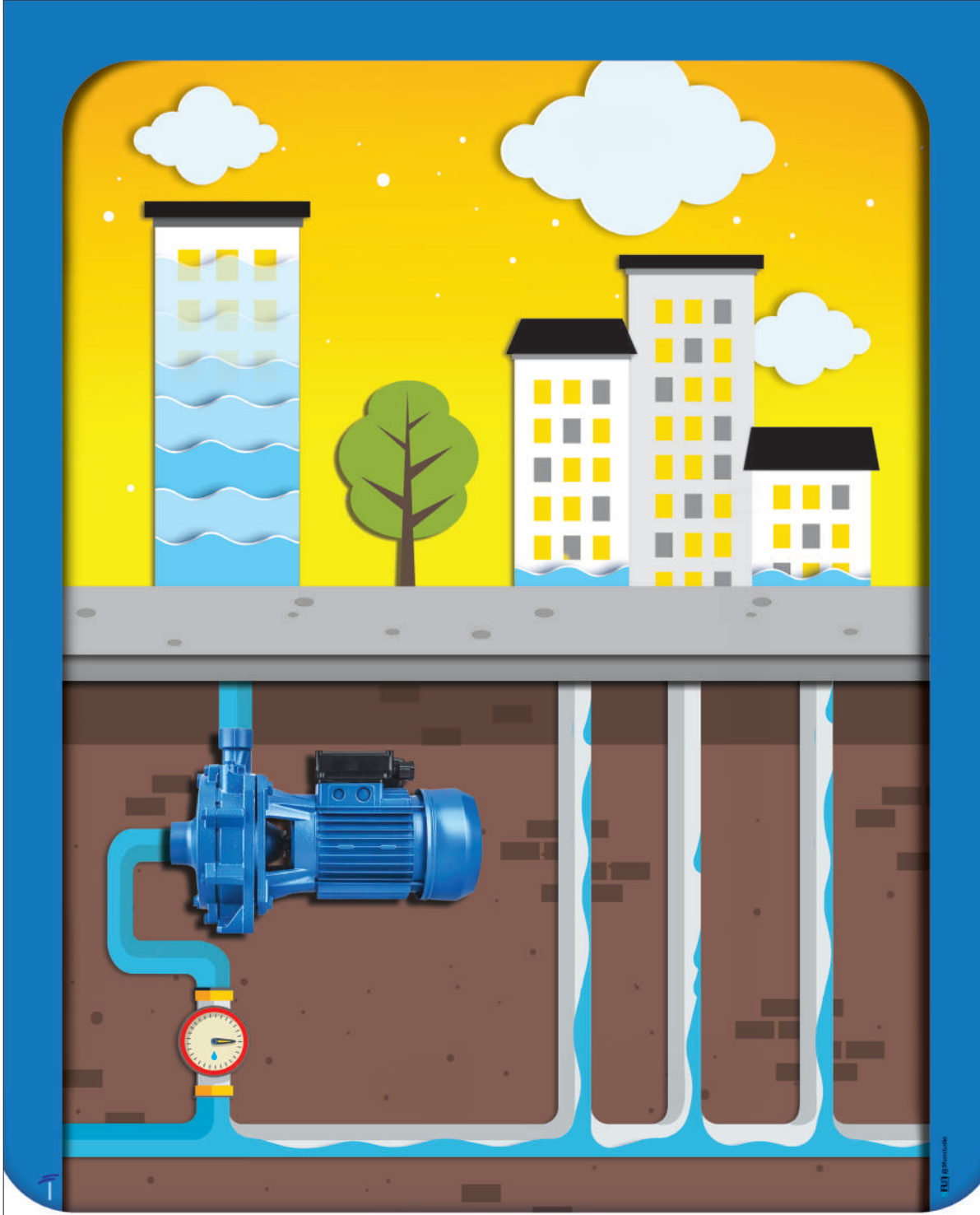
To prevent freezing, cover the water meter and its installations with appropriate insulation (foam, straw, sawdust, Styrofoam, etc.)



# Don't Break Water Meter's Heart!

If the water meter is frozen, use a hairdryer. Never unfreeze the water meter by pouring boiling water or lighting a fire.



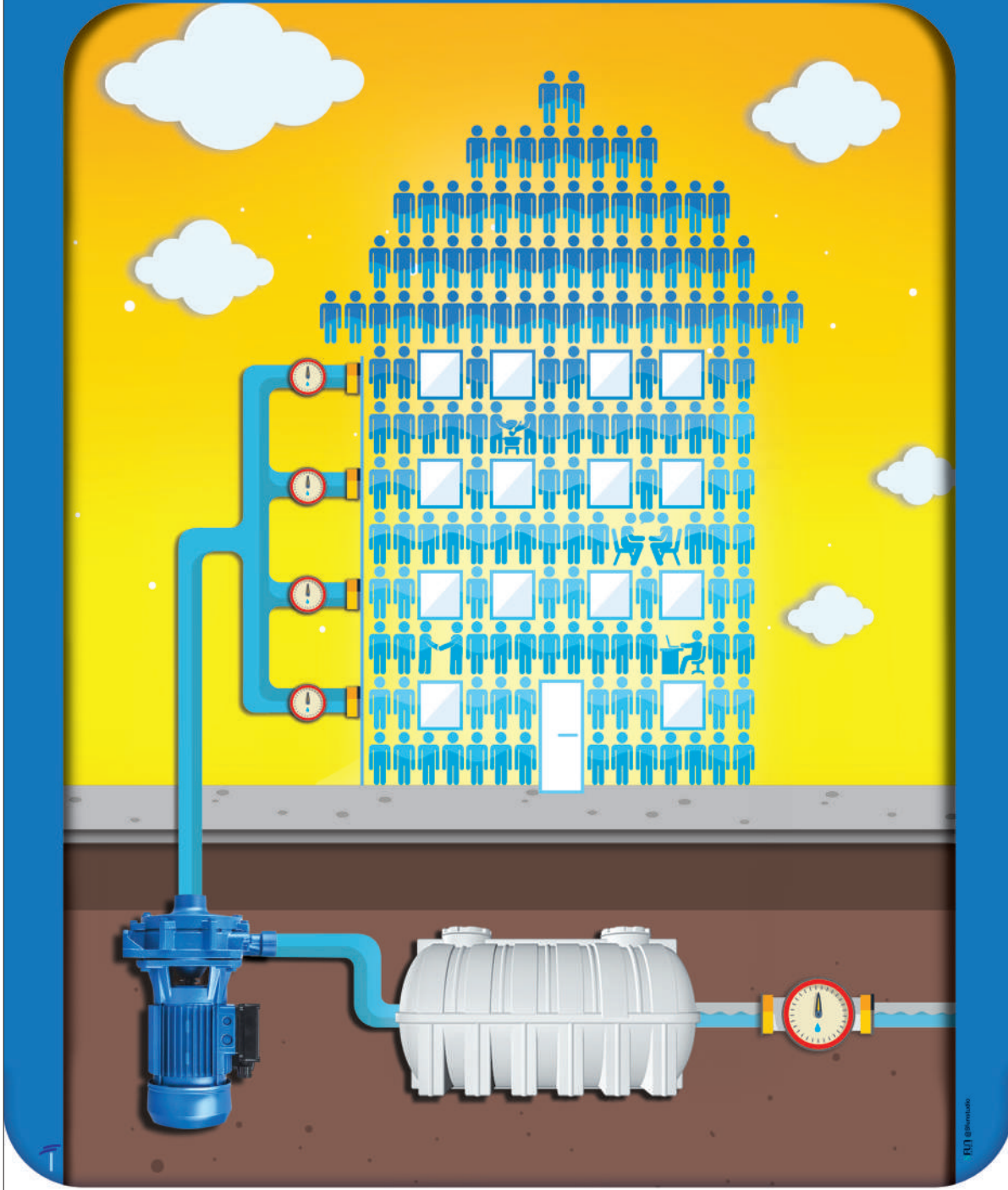


***Don't Violate  
Your Neighbor's Rights!***

Installing a pump right next to the water meter on the supply network is tantamount to violating your neighbors' rights







# Overcoming water scarcity

Satisfy your water needs during peak water hours using water-saving and domestic water pressure boosting mechanisms



Raj Gokhale



**Incriminating  
Evidence: 1**



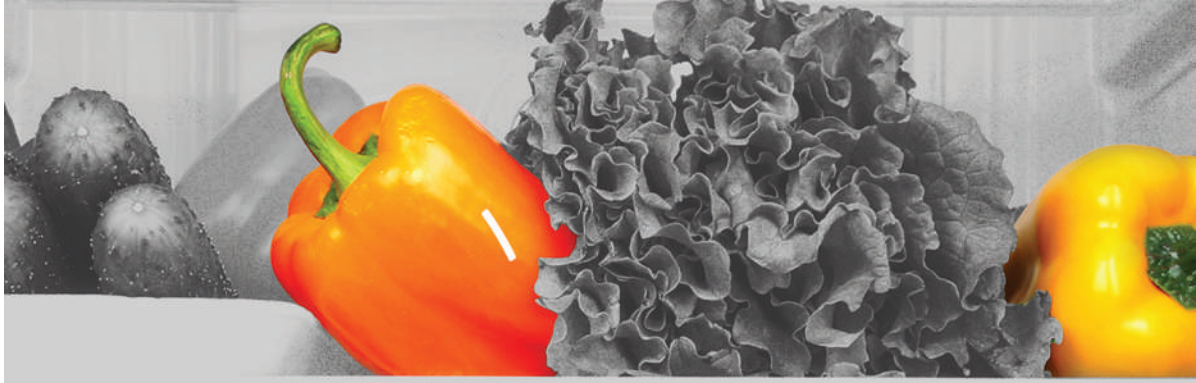
***Don't play games  
with life***

Refrain from buying water play toys (like water guns, inflatable pools, etc.)



Utah Water and Wastewater Council  
Public Relations and Public Training Department



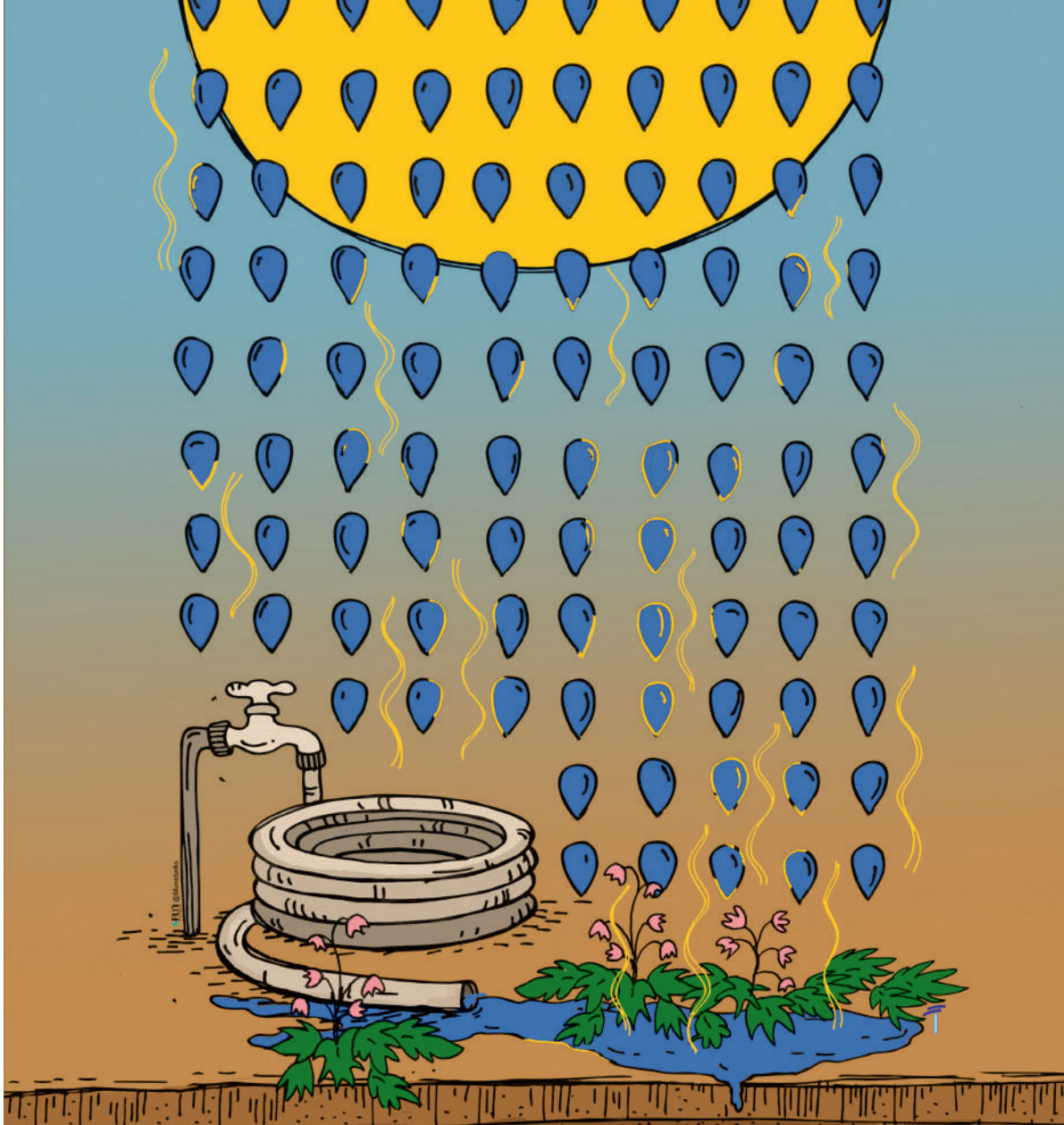


**It gets cool,  
as easy as ABC**

In summer, keep drinking water in the refrigerator

or use ice cubes instead of leaving the faucet  
running to cool the water down.





# It pours from the ground under the sun



Metropolitan Water and  
Wastewater Company  
Public Relations and  
Public Training Department

Best time for watering  
plants (when the soil  
surface is not exposed  
to evaporation):

- Cool hours of the day
- Early morning hours
- Late-night hours





## ***It is Worth Making Time for It***



**Regular maintenance of  
evaporative coolers extends their lifespan  
and reduces energy consumption**



Faulty float valves cause a leaking evaporative cooler and an overflow of water.  
In summer, check the float valves every week.



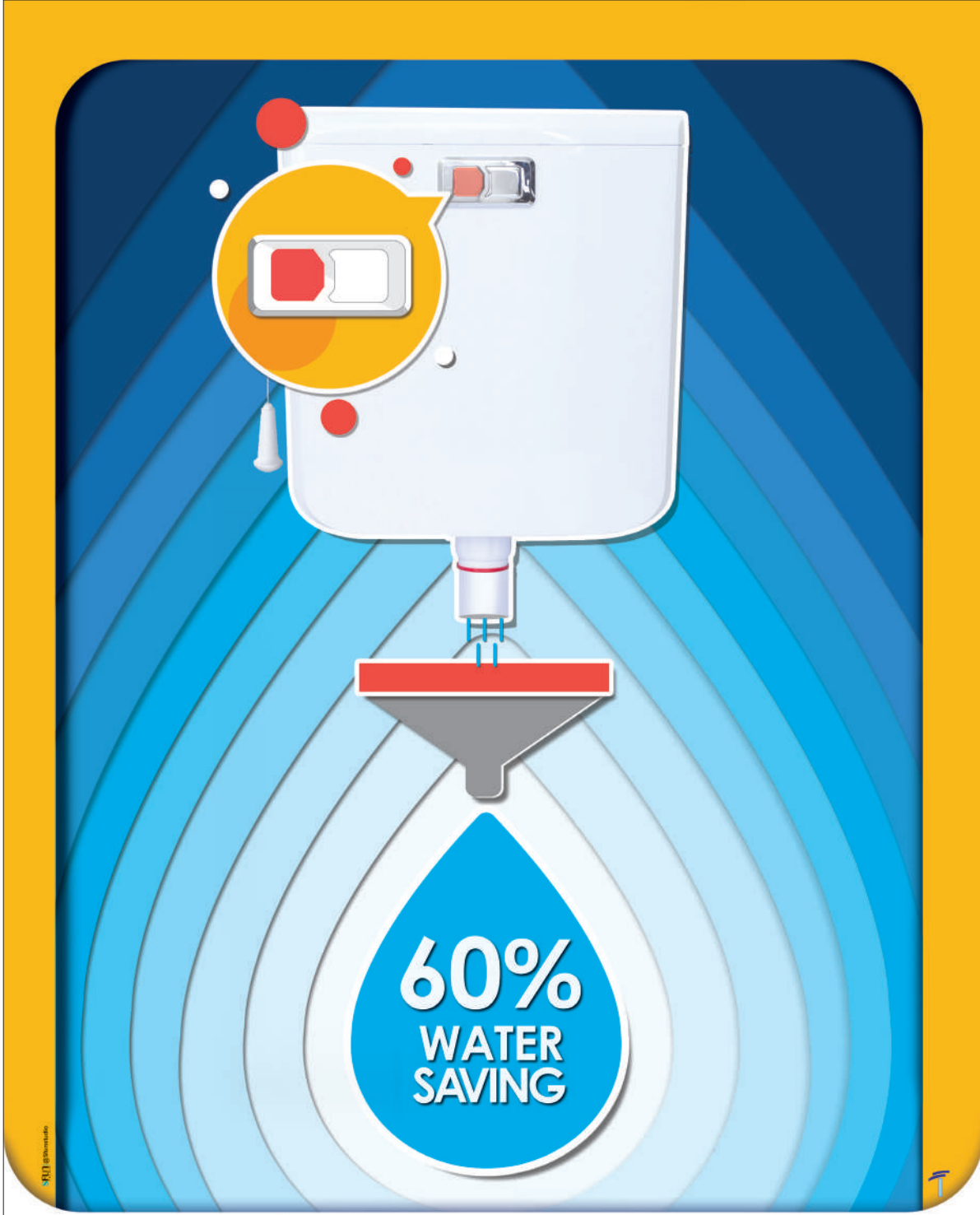


# Defuse this Bomb

*with a water-saving shower head*



Old shower heads use  
12 large mineral water bottles  
(4.7 gallons) per minute



***Keep within bounds!***

Given the volume of running water, using dual flushes reduces water consumption by 60%







National Water and  
Wastewater Company  
Public Relations and  
Public Training Department



**Kiss the old  
faucets goodbye.  
Buy a new one**

Water-saving faucets  
(namely, single-handle, foot pedal, metering,  
push-down, electronic and touch faucets)  
reduce water consumption by  
30 to 80%



# Recycle Water!

Wastewater generated without fecal contamination is called "graywater" that could be used for toilet flushing, irrigation of plants, fountains, washing passages, and in fire departments and cooling towers.







## ***It's some use crying over spilled milk***

**Do not install ornamental fountains and water features,  
unless there is a water recycling system available.**





Poster





In the name  
of GOD

# Vital Designs<sup>1</sup>

Design, poster  
and infographic collection  
with the theme of  
Water Management



Ifahan Water and Wastewater Company  
Public Relations and Public Training Department