

راهنمای محیط آموزش مجازی Adobe Connect

(ارائه جلسات دفاع پایان نامه)

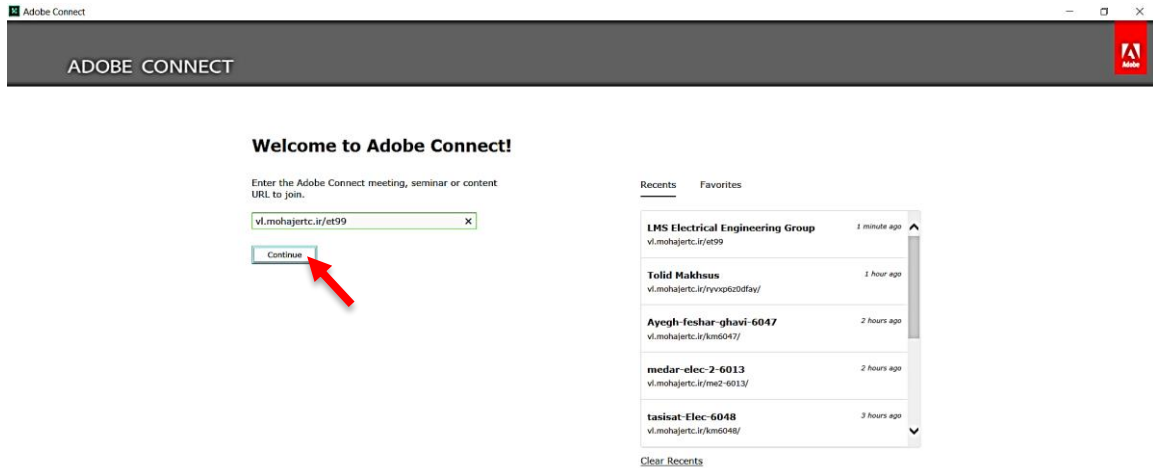


بِسْمِ اللَّهِ الرَّحْمَنِ الرَّحِيمِ

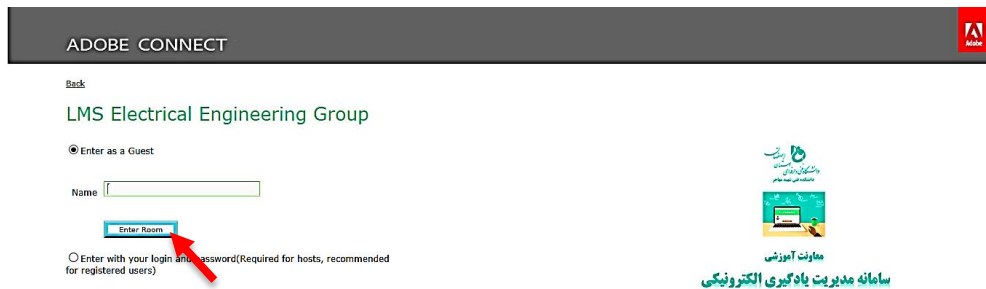
شروع

۱- اجرای نرم افزار Adobe Connect

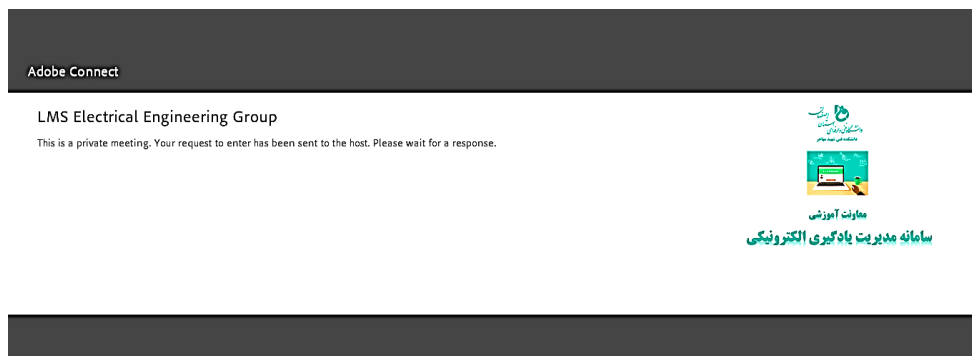
۲- وارد نمودن آدرس لینک کلاس درس مجازی و سپس Continue



۳- انتخاب گزینه Enter as a Guest و سپس وارد نمودن نام و نام خانوادگی و سپس Enter Room

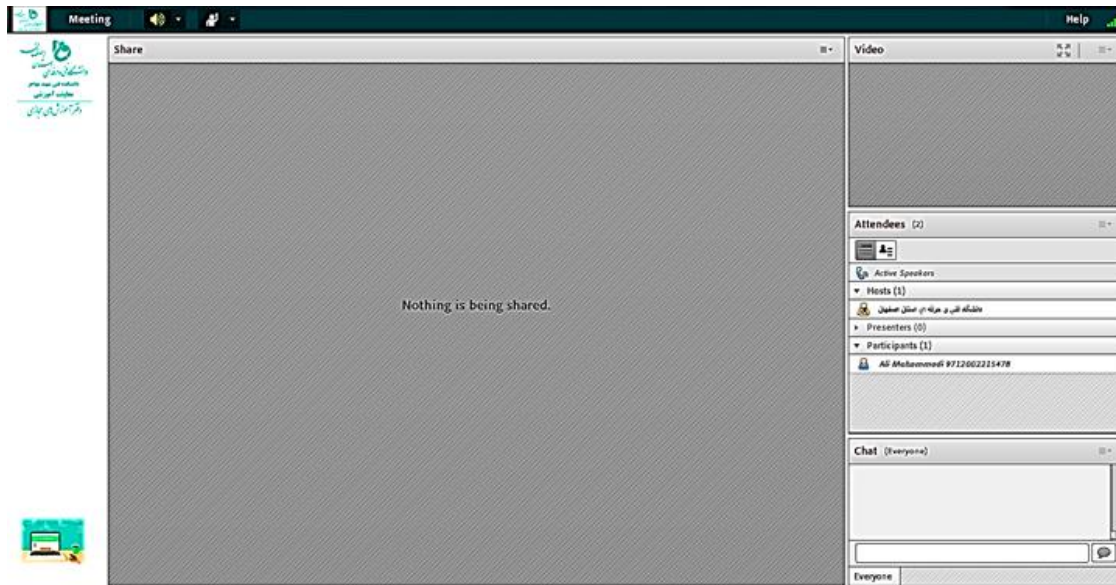


۴- صبر کنید تا استاد جلسه شما را جهت ورودی به کلاس پذیرش کند.

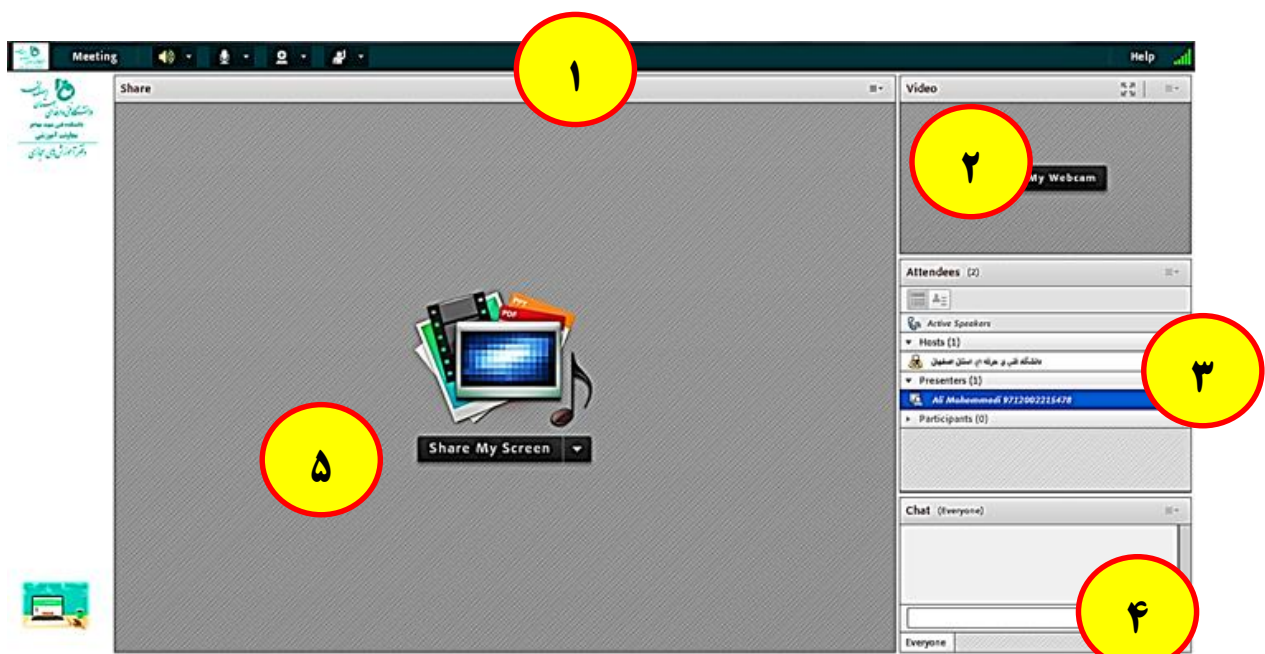


راهنمای محیط کلاس مجازی برای دانشجویان

در ابتدای ورود شما به عنوان شرکت کننده هستید و صرفاً اطلاعات ارائه شده توسط استاد را مشاهده می‌کنید. در تصویر زیر نام شما در بخش Participants آورده شده است.



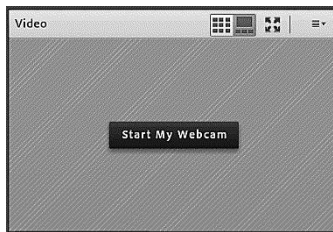
از استاد درخواست کنید تا شما را بعنوان ارائه دهنده جلسه دفاع انتخاب کنید. برای این درخواست می‌توانید در بخش چت، پیام خود را برای استاد بنویسید. پس از تنظیم کاربری شما بعنوان ارائه دهنده، تصویر زیر را خواهید دید. در این حالت نام کاربری شما در بخش Presenter آورده شده است. همچنین قابلیت استفاده از ابزارهای ارائه مانند به اشتراک گذاری فایل، صفحه دستکتاپ خود، وایت برد مجازی و ... را خواهید داشت. همچنین در بالای صفحه آیکن‌های مربوط به وبکم و میکروفن را خواهید داشت. این درحالیست که تا قبل از تنظیم نام کاربری شما بعنوان Presenter این قابلیت‌های برای شما غیر فعال بود.



۱ - ابزارهای صوتی تصویری: در اینجا می‌توانید برخی از ابزارهای صوتی و تصویری مورد استفاده در Connect را روشن یا خاموش کنید. به عنوان مثال می‌توانید وب‌کم، میکروفون و بلندگوهای خود را فعال یا غیرفعال نمایید. همچنین می‌توانید نظر یا سوال خود را اعلام کنید. (به عنوان مثال برای بالا بردن دست خود).



۲ - پاد وب‌کم. در این بخش هر وب‌کم را که در این جلسه به اشتراک گذاشته می‌شود، مشاهده خواهید کرد. توجه داشته باشید که برای به اشتراک گذاشتن وب‌کم خود، باید روی "شروع وب‌کم" و "شروع به اشتراک گذاری" کلیک نمایید.



۳ - پاد شرکت‌کننده. این بخش به شما این امکان را می‌دهد تا ببینید که چه کسی در این جلسه حضور دارد.

۴ - بخش چت: از این قسمت می‌توان برای چت کردن با سایر کاربران در جلسه استفاده کرد. همچنین می‌توانید پیام‌های گپ را به همه افراد در جلسه ارسال کنید (پیش فرض) یا از کادر کشویی برای انتخاب کاربران جداگانه برای ارسال پیام استفاده نمایید. البته توجه شود که برای تایپ فارسی (صحیح) در این بخش، نصب برنامه کیبورد فارسی لازم است.

۵ - بخش به اشتراک گذاری: این بخش بسیار مهم است. اینجاست که می‌توانید اسناد و سایر مطالب را به اشتراک بگذارید. تعدادی گزینه برای اشتراک گذاری وجود دارد که به شما امکان را می‌دهد صفحه رایانه خود، یک سند خاص یا وایت‌برد مجازی را به اشتراک بگذارید.



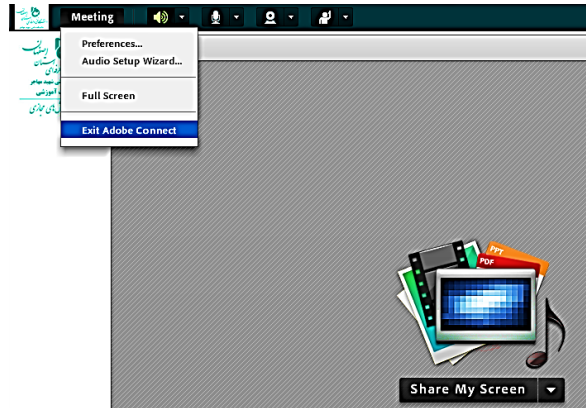
توجه: اگر فایل Power Point با نرم افزار کیبورد فارسی تایپ نشده باشد و صرفاً با کیبورد فارسی ویندوز نگارش شده باشد، اگر آن فایل را به اشتراک بگذارید جملات بهم ریخته خواهد بود. لذا پیشنهاد می‌شود صفحه نمایش خود را به اشتراک گذاشته و سپس فایل Power Point را روی سیستم خود (بدون اشتراک گذاری فایل) نمایش دهید. استفاده از ابزار لیزر نرم افزار Power Point بسیار مناسب است.

¹ Start My Webcam

² Start Sharing

۶- بخش چیدمان. اگر میزبان باشید، این بخش به شما این امکان را می دهد که طرح چیدمان پادهای کلاس مجازی خود را تغییر دهید.

خروج از بستر کلاس آنلاین



اصفهان
دانشگاه فنی و حرفه‌ای
دانشکده فنی شهید مهاجر



معاونت آموزشی

سامانه مدیریت یادگیری الکترونیکی

Online

برخط

<https://mohajer.tvu.ac.ir/Onlinevc/fa>

Offline

برون خط

<https://mohajer.tvu.ac.ir/Offlinevc>



آپارات

<https://www.aparat.com/mohajerfaculty>